

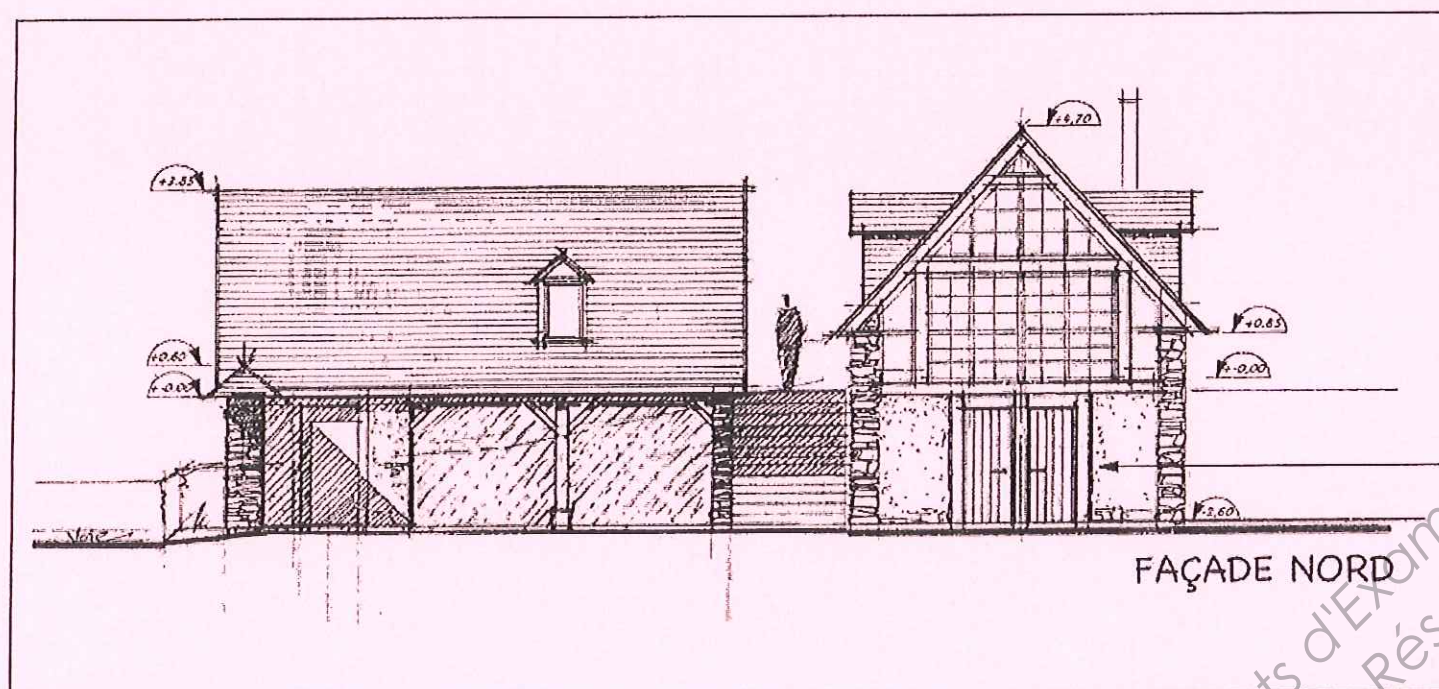


Ce document a été numérisé par le CRDP
d'Alsace pour la Base Nationale des Sujets
d'Examens de l'enseignement
professionnel

EP1 Analyse d'une situation professionnelle

Unité UP1 - ponctuelle écrite

DOSSIER CORRIGE



Ce dossier comprend 6 documents :

- Page de garde	Page 1 / 6	
- Fiche réponse Lecture de plan	Page 2 / 6	... / 27 pts
- Fiche réponse Technologie	Page 3 / 6	... / 44 pts
- Fiche réponse Technologie	Page 4 / 6	... / 48 pts
- Fiche réponse Technologie	Page 5 / 6	... / 41 pts
- Fiche réponse Dessin	Page 6 / 6	... / 40 pts

Total : ... / 200 pts

Note : ... / 20

	Session	2011	Facultatif : code	04ZM10
Examen et spécialité				
CAP Solier - Moquettiste				
Intitulé de l'épreuve				
EP1 Analyse d'une situation professionnelle – ponctuelle écrite				
Type	Facultatif : date et heure	Durée	Coefficient	N° de page / total
DOSSIER CORRIGE		3 h 00	4	1 / 6

Lecture de plan					
N°	Travail demandé	Ressources	Exigences	Réponses	Barème
1	- Rechercher l'échelle du plan de masse.	Dossier technique : - Plan de masse	- Échelle exacte.	Échelle du plan de masse : 1/400 (DT page 2 / 10)	... / 2 pts
2	- Déterminer la superficie totale du terrain.	Dossier technique : - Plan de masse	- Surface exacte en m².	Surface = 4712 m² (DT page 2 / 10)	... / 3 pts
3	- Déterminer la surface au sol de la cour.	Dossier technique : - Plan rez-de-jardin	- Surface exacte en m² - Détail du calcul.	Calcul : 7.83 x 8.49 Surface : 66.48 m² (DT page 3 / 10)	... / 3 pts
4	- Déterminer le nombre de dalles de 30 x 30cm à poser au sol (pose en diagonale) de la cuisine et du coin repas avec 15 % supplémentaire pour la pose en diagonale.	Dossier technique : - Vue en plan rez-de-chaussée	- Réponse arrondie au chiffre supérieur. - Détail du calcul.	Surface cuisine et coin repas : 5.42 x 3.50 = 19 m² Surface de dalle : 0.3 x 0.3 = 0.09 m² Nombre de dalles : (19/0.09) x 1.15 = 243 dalles (DT page 8 / 10)	... / 9 pts
5	- Déterminer la cote de niveau au plancher du dortoir.	Dossier technique : - Coupe verticale B-B	- Réponse exacte.	- 2.60 m (DT pages 3 et 4 / 10)	... / 2 pts
6	- Quelle pièce est traversée par la coupe B-B sur le plan du rez-de-chaussée ?	Dossier technique : - Vue en plan rez-de-chaussée	- Réponse exacte.	La pièce est : le séjour (DT page 8 / 10)	... / 2 pts
7	- Déterminer la cote de niveau du faîtage du toit de la bâtisse.	Dossier technique : - Coupe verticale B-B	- Réponse exacte.	+ 4.70 m (DT pages 4, 5 ou 6 / 10)	... / 2 pts
8	- Déterminer la hauteur d'allège de la fenêtre du dortoir.	Dossier technique : - Plan rez-de-jardin	- Réponse exacte.	100 cm (DT page 3 / 10)	... / 2 pts
9	- Rechercher le type de sol utilisé pour la chambre 1 .	Dossier technique : - Dossier CCTP	- Réponse exacte.	parquet flottant stratifié (DT page 10 / 10)	... / 2 pts

Total de la page 2 / 6 : ... / 27 pts

Technologie					
N°	Travail demandé	Ressources	Exigences	Réponses	Barème
10	- Rechercher dans quelles pièces de la vue en plan (rez-de-jardin) vous devez travailler ? Revêtement de sol autre que le carrelage et parquet flottant.	Dossier technique : - CCTP - Plan du rez-de -jardin	- Le nom des pièces.	<div>Dortoir</div> <div>Hall</div> <div>WC</div> <div>Rangement</div> (DT pages 3 et 10 / 10)	... / 8 pts
11	- Identifier sur quel support il vous faudra poser les différents revêtements de sol ?	Dossier technique : - CCTP	- Le nom du support et les précisions.	Une chape rapportée de 5 cm au mortier de ciment (DT page 9 / 10)	... / 2 pts
12	- Ce support, peut -il recevoir des revêtements de sols minces sans préparation particulière ?	Connaissances personnelles	- Entourer la bonne réponse et justifier celle- ci.	Oui/ <u>non</u> , pourquoi : L'application d'un enduit de ragréage est obligatoire pour respecter le DTU.	... / 3 pts
13	- Quel est le taux d'humidité requis d'un support, avant la pose d'un revêtement de sol.	Connaissances personnelles	- Une réponse exacte en %.	$\leq 3\% \text{ à } 5 \%$... / 5 pts
14	- Avec quel appareil pouvez-vous déterminer avec précision le pourcentage d'humidité d'un sol en profondeur ?	Connaissances personnelles	- Le nom de l'appareil.	Réponse au choix : humidimètre à sonde ou coffret de mesure au carbure de calcium	... / 3 pts
15	- Donner les qualités principales que doit acquérir un support avant l'application d'un enduit de ragréage.	- Connaissances Personnelles - Dossier ressources	- 5 qualités principales.	<div>Propre</div> <div>sain</div> <div>sec</div> <div>solide</div> <div>Plan</div> (DR page 8 / 9)	... / 10 pts
16	- Rechercher sur la fiche technique de l'enduit de ragréage les réponses demandées.	Dossier ressources	- Des réponses exactes.	L'enduit de ragréage appartient à quelle classe ? P3 Quelle est l'épaisseur minimale et maximale pour respecter cette classe: Minimum : 3 mm Maximum : 10 mm (DR page 8 / 9)	... / 3 pts
17	- Définir 5 critères de base à respecter pour gâcher correctement un enduit de ragréage.	- Connaissances Personnelles - Dossier ressources	- Des réponses exactes au choix du candidat.	- Utiliser de l'eau propre. - Respecter la quantité d'eau. - Verser la poudre dans l'eau. - Vitesse de rotation maxi 500 tr/mn. - Température de l'eau entre + 8°et + 25°C. (DR page 8 / 9) <div>Ou autres réponses au choix du correcteur</div>	... / 10 pts

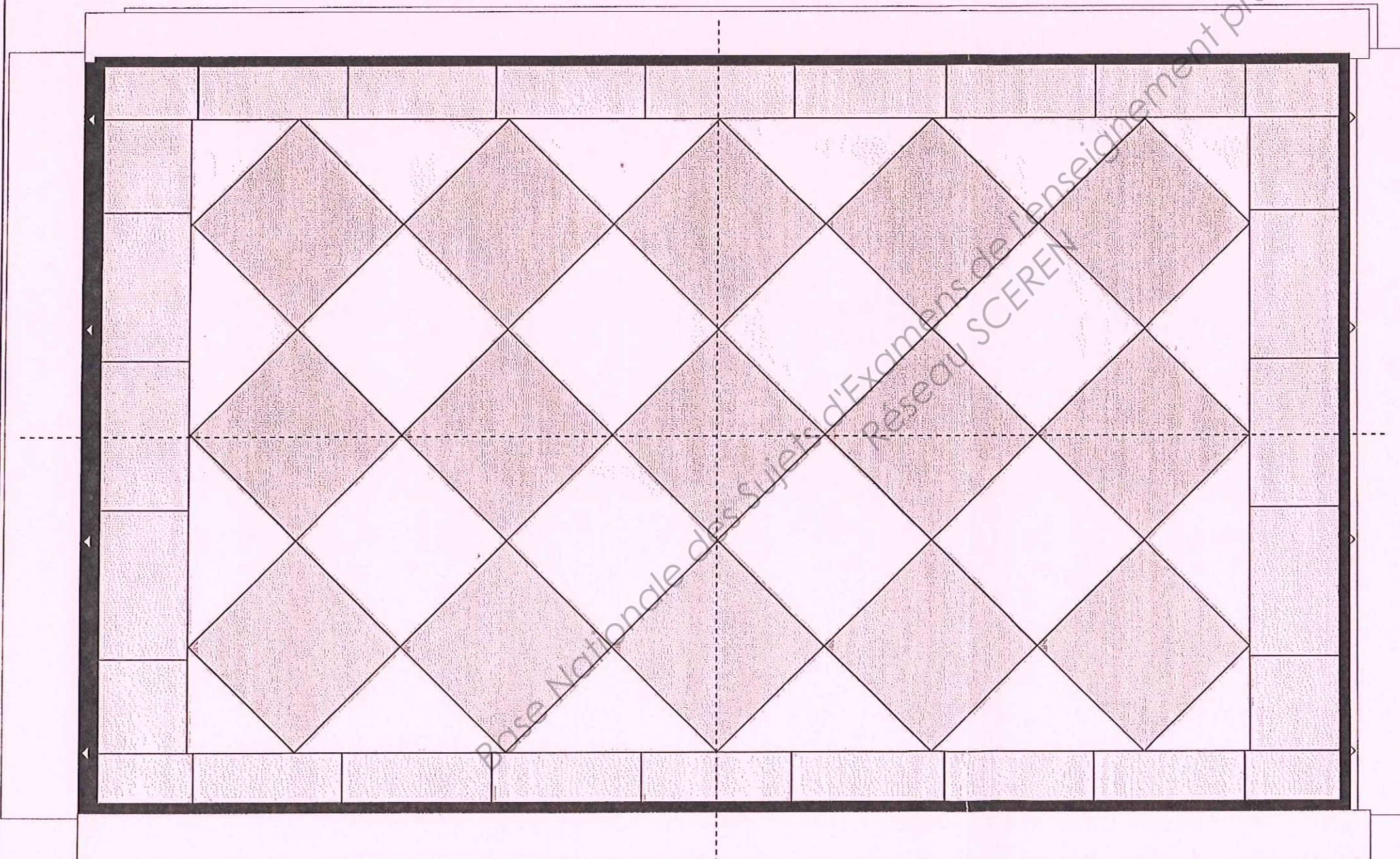
Total de la page 3 / 6 : ... / 44 pts

Technologie					
N°	Travail demandé	Ressources	Exigences	Réponses	Barème
18	- Choisir parmi les colles proposées celles qui vous semblent appropriées pour la pose des revêtements suivants.	Dossier ressources	- Des réponses exactes.	Dalles COLOVINYLS Classic : SADERFIX T2 Revêtement PVC NOVIBAT : SADERFIX T2 Revêtement PVC SARLON : SADERFIX T2 Revêtement PVC SARLON marches complètes : PLASTIGLUE NM et SADERFIX T2 (DR pages 5 à 7 / 9)	... / 5 pts
19	- Sur les fiches techniques des colles sont écrits les termes spécifiques suivant : - Simple encollage. - Double encollage. - Temps de gommage. - Temps ouvert. - Expliquer ces différents termes.	- Connaissances personnelles - Dossiers ressources : (fiches techniques)	- Des réponses précises.	Simple encollage : La colle est appliquée sur le revêtement ou sur le support. Double encollage : La colle est appliquée conjointement sur le support et sur le revêtement. Temps de gommage : C'est le temps nécessaire à la colle pour perdre en partie ses solvants par évaporation ou par l'absorption du support. Temps ouvert : C'est le temps compris depuis l'application de la colle jusqu'à que celle-ci ait perdu son pouvoir collant. <i>Le correcteur jugera la pertinence des réponses.</i> (DR pages 5 à 7 / 9)	... / 8 pts
20	- Pour le collage du revêtement PVC marches complètes vous allez utiliser une colle néoprène. A partir des risques encourus, quelles sont les précautions à prendre pour y remédier.	- Dossier ressources - Connaissances personnelles	- Des réponses précises.	- Risque : Incendie. solution pour y remédier : Conserver à l'écart d'une source de chaleur, d'une flamme, ou d'une étincelle. - Risque : Explosion. solution pour y remédier : Éviter l'accumulation des vapeurs. - Risque : Intoxication par inhalation. solution pour y remédier : Porter un masque approprié et ventiler les locaux. - Risque : Intoxication par ingestion. solution pour y remédier : Ne pas boire, ne pas manger pendant l'utilisation. - Risque : Irritation oculaire ou cutanée. solution pour y remédier : Éviter le contact avec les yeux et la peau, porter des lunettes de protection, et des gants.	... / 10 pts
21	- Donner la signification des abréviations suivantes : - FDS : - Quelle est son rôle ? - Comment se la procurer ?	Connaissances personnelles	- Une réponse exacte. - Des réponses précises.	FDS : Fiche de données sécurité. Son rôle : Mettre à disposition tous les paramètres liés à la sécurité. Comment se la procurer : Demander à l'employeur, au fournisseur, au fabricant, sur Internet.	... / 5 pts
22	- Calculer la surface du dortoir, calculer la quantité exacte de produits nécessaire à la réalisation du revêtement de sol. - Faire apparaître les calculs.	- Dossier technique - Dossier ressources	- Détails des calculs - La surface en m². - Les consommations en kg. - Le revêtement en ml.	Surface du dortoir : $3,22 \times 2,53 = 8,15 \text{ m}^2$ (DT page 3 / 10) Le primaire d'accrochage : Consommation $0,100 \text{ kg/m}^2$ $8,15 \times 0,100 = 0,815 \text{ kg}$ par couche Le ragréage : Consommation $1,5 \text{ kg/m}^2/\text{mm}$ épaisseur soit $4,5 \text{ kg/m}^2/3 \text{ mm}$ $8,15 \times 4,5 = 36,68 \text{ kg}$ La colle : Consommation 250g/m^2 $8,15 \times 0,250 = 2,038 \text{ kg}$ Le revêtement : Longueur : $3,22 + 0,10$ pour araser = $3,32 \text{ m}$ Largeur : $2,53 + 0,10$ pour araser = $2,63 \text{ m}$ soit un lé de $4 \text{ m} \times 2,65 \text{ m}$ soit un lé de $3 \text{ m} \times 3,35 \text{ m}$... / 20 pts

Total de la page 4 / 6 : ... / 48 pts

Dessin

N°	Travail demandé	Ressources	Exigences	Barème
25	<p>- Sur le plan pré imprimé ci-dessous, réaliser une implantation de dalles 30 x 30 pose en diagonale sur la partie centrale de la pièce, et la finition périphérique sera réalisée en pose droite en alignement aux dernières dalles entières.</p> <p>La mise en couleur sera réalisée aux crayons de couleurs en respectant les critères suivants:</p> <p>Ton foncé le bleu, ton moyen le gris, ton clair le jaune.</p> <p>Les dalles en diagonale auront les deux couleurs permettant le plus de contraste.</p> <p>Les dalles périphériques auront la couleur la plus neutre.</p>	Connaissances personnelles	<p>- Respecter l'échelle 1/10.</p> <p>- Laisser apparents les tracés.</p> <p>- L'implantation est conforme aux règles de l'art.</p>	<p>- L'échelle est respectée ... / 10 pts</p> <p>- L'implantation est correcte ... / 10 pts</p> <p>- La mise en couleur est respectée ... / 10 pts</p> <p>- Le travail est propre et soigné ... / 10 pts</p>



Total de la page 6 / 6 : ... / 40 pts